

## ISIS-MS-C5341-X30PE

- 5 Megapixel Full HD IP Speed-Dome-Kamera
- PTZ (Schwenken, neigen, zoomen)
- Automatische Tag/Nacht-Umschaltung
- IR-Beleuchtung für Nachtsicht bis 200 Meter
- 30-fach Motorzoom und Autofokus
- Erweiterte Dynamik (WDR) bis 120 dB
- Gegenlichtkompensation (BLC)
- Spitzlichtaustattung (HLC)
- Rauschunterdrückung (2D/3D DNR)
- KI-basierte Videoanalyse-Funktionen
- H.265 Videocodec
- microSD Kartenslot

Milesight



### High Definition

**5 MP**  
MEGAPIXEL

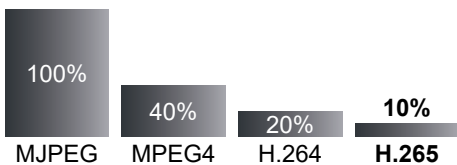
Videobilder in High Definition Auflösung:  
2592x1944 Bildpunkte bei 25 Bildern pro Sekunde

### Kompatibilität



Die Kamera ist kompatibel mit ONVIF, RTSP, DynDNS und vielen weiteren Protokollen zur Netzwerk- und Internetübertragung. So können Sie die Kamera auch in viele bestehende Systeme integrieren.

### H.265 Videocodec



\*Die tatsächlichen Werte sind abhängig von den Bildinhalten und den daraus resultierenden Bildveränderungen einer Szene.

Komprimierungsverfahren verringern den Datenverkehr auf dem Netzwerk und erhöhen gleichzeitig die Aufzeichnungsdauer.

Moderne Komprimierungsmethoden übertragen nur zu bestimmten Zeitabständen vollständige Bilder. Dazwischen werden lediglich die Bildveränderungen übertragen. Das erhöht die Aufzeichnungsdauer um bis zu 90 Prozent.

### 30-fach Motorzoom und Autofokus



Das Objektiv hat einen optischen 30-fach Zoom von 4.7 bis 141 mm. Das entspricht einem horizontalen Blickwinkel von 62 bis 3 Grad. Wenn Sie also einen Bildausschnitt detaillierter betrachten wollen, können Sie spielend einfach auf den gewünschten Bereich heranzoomen. Dank Autofokus erledigt sich das Scharfstellen von selbst.

### PTZ



Sie können die Kamera motorisch schwenken, neigen (mit Auto-Flip Funktion) und auch zoomen. Sie können die Position also jederzeit verändern. Auch das Speichern von Positionen (Presets) und ganzen Touren ist möglich.

Ein digitaler Bildstabilisator gleicht kleine Verwacklungen aus, die zum Beispiel durch Wind bei einer Mastmontage auftreten können.

## Hohe Lichtempfindlichkeit



Selbst bei wenig Umgebungslicht arbeitet die Kamera noch mit hervorragenden Farbbildern, ohne in den Nachtmodus umschalten zu müssen.

## Erweiterte Bewegungserkennung



Sobald in einem markierten Bereich eine Bewegung erkannt wird, startet die Aufzeichnung. Um Fehlalarme zu verringern, kann die Empfindlichkeit angepasst werden.

Mit der erweiterten Bewegungserkennung können wiederkehrende Bewegungen wie Regen, Schnee oder Bewegungen durch Wind von der Kamera tolleriert werden.

## Linienübertretung



Die Kamera erkennt Objekte wie Personen und Fahrzeuge. Wenn ein Objekt eine Linie überschreitet, löst die Kamera einen Alarm aus. Zur Verringerung von Fehlalarmen können Sie eine minimale und eine maximale Objektgröße definieren.

## Bereich betreten / verlassen



Wenn sich ein Objekt in einen markierten Bereich bewegt, meldet die Kamera ein Ereignis. Umgekehrt kann sie auch erkennen, wenn sich ein Objekt aus einer Markierung entfernt.

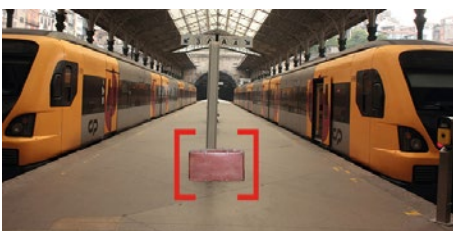
## Personen/Fahrzeug-Unterscheidung



Anhand typischer Bewegungen kann die Kamera Personen und Fahrzeuge voneinander unterscheiden.

Wenn zum Beispiel ein Fahrzeug im Halteverbot parkt, sendet die Kamera einen Alarm an das Personal. Wenn aber eine Person dort steht, wird diese tolleriert.

## Verdächtige Objekte



Wenn sich für eine längere Zeit ein neues Objekt im Bild befindet, wie zum Beispiel ein abgestellter Koffer, informiert Sie die Kamera.

## Verschwundene Objekte



Markieren Sie wichtige Objekte oder Gegenstände im Bild. Sobald diese nicht mehr da sind, informiert Sie die Kamera.

## Manipulations-Erkennung



Bei einer Manipulation der Kamera wie das Verdrehen oder das Verdecken der Sicht, sendet die Kamera einen Alarm.

## Personenzählung



Die Personenzählung liefert Daten über die aktuelle Personenzahl in einem Raum oder über Besucher-Statistiken.

## Gegenlichtkompensation



Die Gegenlichtkompensation ermöglicht es, in hell erleuchteten Szenen dunkle Objekte, die normalerweise nur als Silhouette zu erkennen wären, deutlicher darzustellen.

## Erweiterte Dynamik



Bei ungleichmäßigen Lichtverhältnissen sind Personen und Objekte, die sich zum Beispiel im Schatten befinden, oft nur schwer zu erkennen.

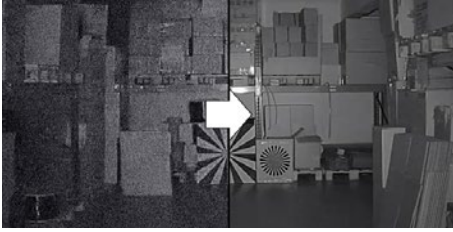
Mit der Funktion Wide Dynamic kommen Details sowohl in dunklen als auch in hellen Bildbereichen besser zur Geltung. Dadurch, dass die einzelnen Objektbereiche in einer Szene von der Kamera digital mit unterschiedlichen Helligkeits- beziehungsweise Gammawerten versehen werden, sind die Objekte in den hellen sowie in den dunklen Bereichen gut sichtbar.

## Spitzlichtaustattung



Wird der Sichtbereich der Kamera von Lichtquellen geblendet, werden diese Teile automatisch verdeckt, damit andere Teile nicht überblendet werden. Dies ist zum Beispiel hilfreich bei der Identifizierung von Kfz-Kennzeichen.

## Rauschunterdrückung



Bildrauschen tritt bei vielen Kameras besonders häufig in lichtschwachen Situationen auf. Der Effekt wird durch eine hohe Verstärkung verursacht. Die digitale Rauschunterdrückung reduziert das Rauschen und kann so den Speicherplatzbedarf der Aufnahmen am Recorder verringern.

## Bewegungsunschärfe-Reduzierung



Das Deblur verringert die Belichtungszeit durch einen präzisen Algorithmus und entfernt damit unscharfe Artefakte, die durch Bewegung verursacht werden.

## Entnebelung



Wenn die Sicht durch Nebel oder Rauch beeinträchtigt wird, passt diese Funktion die Werte für Farbe, Kontrast und Kantenschärfe an, um ein klareres Bild zu erhalten.

## Weißabgleich



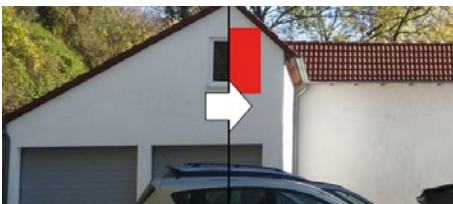
Bei Farbkameras wird die Farbe des beobachteten Objekts von der Farbtemperatur der Ausleuchtung (z.B. bei Leuchtstoffröhren) bestimmt. Ein automatischer Weißabgleich kann auf wechselnde Lichtverhältnisse (z.B. Wechsel zwischen Tageslicht und Kunstlicht) reagieren und die Farbe des Bildes entsprechend abgleichen.

## Region of Interest



Unwichtige Bildbereiche können Sie mit reduzierter Qualität definieren. So sparen Sie Festplattenspeicher und Netzwerk-Bandbreite.

## Privatmaskierung



Diese Funktion verdeckt Privatbereiche. Dies ist häufig zum Schutz der Privatsphäre anderer Personen erforderlich.

## Verschlüsselung



Für HTTPS, FTP und SMTP kann zur Verbindung eine SSL/TLS Verschlüsselung verwendet werden. Das bietet Ihnen Sicherheit und die Einhaltung von Datenschutzbestimmungen.

## RTMP Streaming



Mit der Milesight RTMP-Funktion können Sie den Videostream einer Kamera auf Internetplattformen wie Youtube als Livestream übertragen.

## SiP



Über SIP (Session Initiation Protocol) wird auch die Einbindung in eine IP-Telefonanlage unterstützt. Wenn zum Beispiel die Türklingel mit einem kompatiblen Telefon verbunden ist, kann beim Klingeln das Livebild der Kamera auf dem Telefon eingeblendet werden.

## Smarthome-Integration



Die Kamera kann bei Alarmen und Ereignissen HTTP-Benachrichtigungen an die Hausautomation versenden. So können zum Beispiel bei einem Alarm durch Bewegungserkennung der Kamera über die Hausautomation die Beleuchtung oder die Rolläden aktiviert werden.

## CMS-Software



Mit der CMS (Central Videomanagement Software) können Sie zentral auf all Ihre Milesight Kameras und Recorder zugreifen. Sie kann kostenlos für PC heruntergeladen werden.

Sie haben all Ihre Videosysteme mit Livebildern und Wiedergabe auf einem Blick und können die Darstellung auf bis zu vier Monitore verteilen.

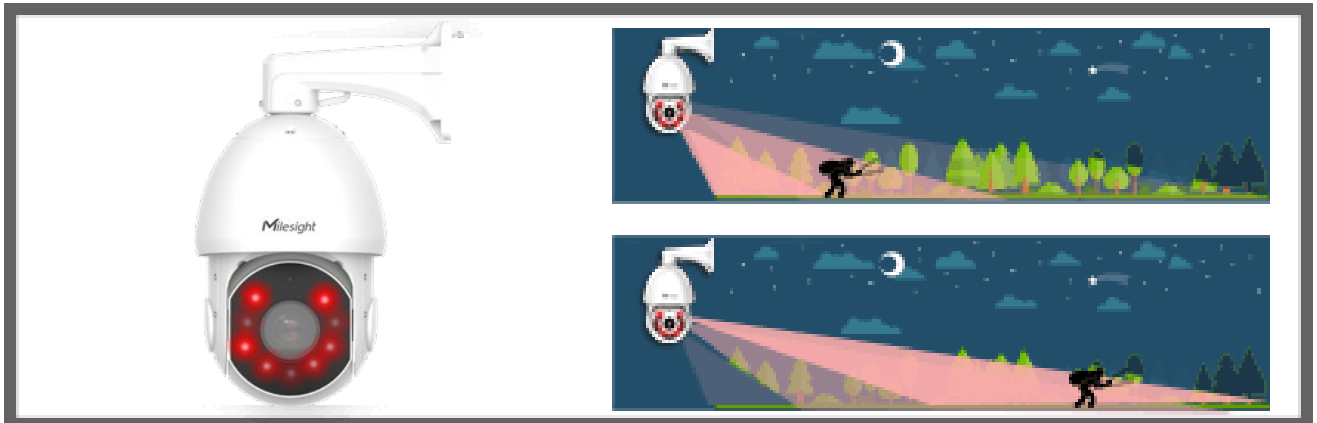
Müssen an einem Videosystem nachträglich Einstellungen an den Kameras, am Aufnahmezeitplan oder an den Benutzerrechten geändert werden? Kein Problem. Sie können alle Ihre Milesight Videosysteme vollständig zentral verwalten.

### 3-Zonen Infrarot-Beleuchtung



Bei schlechten Lichtbedingungen, zum Beispiel nachts, schaltet die Kamera automatisch in den Schwarz/Weiß-Betrieb um. Die Sicht wird zusätzlich durch die integrierte Infrarotbeleuchtung unterstützt. Die Kamera besitzt einen eingebauten Infrarot-Sperrfilter (IR-Cut-Filter). Damit werden störende Einflüsse der IR-Strahlung auf die Abbildungsqualität des Sensors vermieden.

Dank der 2-Zonen Beleuchtung können Personen oder Objekte im Nahbereich sowie in entfernten Bereichen optimal ausgeleuchtet werden. Zwei LEDs sind für den Nahbereich mit breittflächiger 60 Grad Ausleuchtung. Bei einem hohen Zoomfaktor für entfernte Bereiche arbeiten die zwei LEDs mit 15 Grad für eine schmalere Ausleuchtung mit größerer Reichweite bis 100 Meter.



Geringer Zoom: Drei 60° LEDs leuchten stärker.  
Mittlerer Zoom: Zwei 15° LEDs leuchten stärker.  
Hoher Zoom: Vier 8° LEDs leuchten stärker.

### Wetterfest



Das Gehäuse verfügt über den Schutzgrad IP66. So ist die Kamera gegen Feuchtigkeit und Staub geschützt und kann sowohl im Innen als auch im Außenbereich eingesetzt werden.

### Überspannungsschutz



Die Kamera verfügt über einen 6 kV Überspannungsschutz.

### NDAA-konform



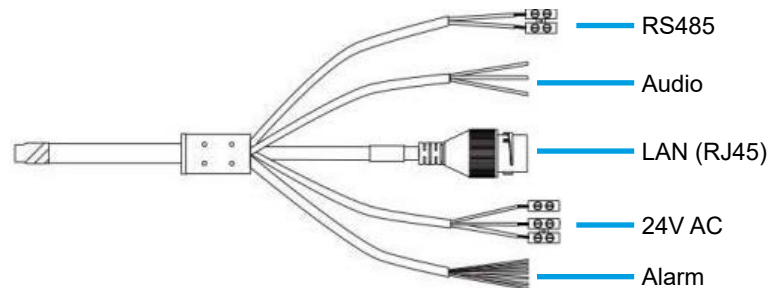
Dieses Produkt entspricht den Vorgaben des US-amerikanischen NDAA (National Defense Authorization Act). Diese Konformität kann bei der Zusammenarbeit mit Behörden aus den USA von zentraler Bedeutung sein.

## RS485



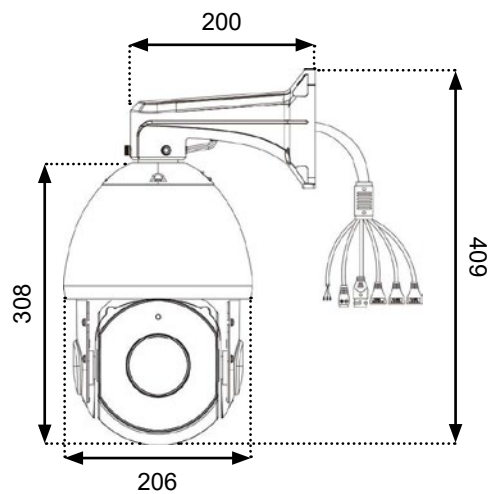
Die Kamera verfügt über eine RS485 Schnittstelle. So können Sie die Kamera mit einem RS485-Controller über RS485 mit PELCO-D Protokoll steuern.

## Anschlüsse



## Abmessungen

Einheit: mm



## Optionales Zubehör

  <b>ISIS-MS-N Serie</b> Milsight Netzwerk-Recorder	  <b>RY-LGSP Serie</b> Videoptimierte PoE-Switche	 <b>GP-POE-INJ. 60 W</b> PoE-Injektor 60 Watt	  <b>ISIS-MS-A43 V2</b> Anschlussbox mit Mastschellen	  <b>ISIS-MS-A42</b> Deckenhalter
--	--	--	--	--

## Technische Daten

<b>Allgemeine Daten</b>		<b>ISIS-MS-C5341-X30PE</b>
Bildsensor		1/2.8" Progressive Scan CMOS
Auflösung		5 Megapixel (2592x1944)
Lichtempfindlichkeit Farbe		0.008 Lux (F1.5)
Lichtempfindlichkeit SW		0 Lux (IR an)
Day/Night		automatische Tag-/Nachtumschaltung mit schwenkbarem IR Cut Filter (True Day/Night)
Infrarotlicht		integrierte 3-Zonen IR-Beleuchtung, bis 200 Meter Reichweite
Auto-Shutter / Verschlusszeit		1 - 1/100.000 sek.
Signalrauschabstand		>55 dB
<b>Objektiv</b>		
Brennweite		4.7-141 mm
Lichtstärke		F1.5~F4.0
Zoom (optisch)		30-fach Motorzoom mit Autofokus
Zoom (digital)		16-fach digitaler Zoom
Blickwinkel		58~3° horizontal, 44~2° vertikal, 71~3° diagonal
<b>Bild-Funktionen</b>		
Weißabgleich		AWB
Erweiterte Dynamik / WDR		WDR (Wide Dynamic Range) bis 120 dB
Gegenlichtkompensation		BLC (Back Light Compensation)
Spitzlichtaustattung		HLC (High Light Compensation)
Rauschunterdrückung		2D/3D DNR (Digital Noise Reduction)
Entnebelung		Defog
Roi (Region of Interest)		8 Zonen
Unschärfe-Reduzierung		Deblur (Bewegungsunschärfe-Reduzierung)
Korridor-Modus		ja
Privatmaskierung		8 Zonen
Bildeinstellungen		Helligkeit, Kontrast, Sättigung Schärfe
Sonstiges		digitales Wasserzeichen, Kameratitel-Einblendung
<b>Analyse-Funktionen</b>		
Bewegungserkennung		ja
KI-unterstützte Videoanalyse		Erweiterte Bewegungserkennung, Linie übertreten, Region betreten, Region verlassen, Herumlungern, vermisste Objekte, verdächtige Objekte, Manipulationserkennung, Personen/Fahrzeug-Unterscheidung
Gesichts-Funktionen		Gesichtserfassung mit Speicherung als Snappschuss, Attribute-Erkennung (Alter, Geschlecht, Brille, Maske, Hut/Helm), Gesichtsmaskierung (Mosaik)
Personenzählung		ja, bis zu 4 Zonen für Bereichs-Personenzählung
<b>Video</b>		
Video-Komprimierung		MJPEG, H.264, H.264+, H.265, H.265+
Video Streaming		Triple-Stream
Stream 1		25 Bilder pro Sekunde (2592x1944 / 2048x1536 / 1920x1080 / 1280x960 / 1280x720 / 704x576)
Stream 2		25 Bilder pro Sekunde (704x576 / 640x480 / 640x360 / 352x288 / 320x240)
Stream 3		25 Bilder pro Sekunde (1920x1080 / 1280x720 / 704x576 / 640x480 / 640x360 / 320x240)
<b>Audio</b>		
Komprimierung		G.711 / AAC / G.722 / G.726
Audio-Abtastrate		8 / 16 / 32 / 44.1 / 48 KHz
Audio-Bitrate		16~256 kbps
<b>Netzwerk</b>		
Netzwerk-Interface		10/100 Ethernet, RJ45
Netzwerk-Protokolle		IPv4/IPv6, ARP, TCP, UDP, RTCP, RTP, RTSP, RTMP, HTTP, HTTPS, DNS, DDNS, DHCP, FTP, NTP, SMTP, SNMP, UPnP, Bonjour, SIP, PPPoE, VLAN, 802.1x, QoS, IGMP, ICMP, SSL
Systemkompatibilität		ONVIF Profile G & Q & S & T, API
Bitrate		16Kbps~16Mbps (CBR/VBR einstellbar)
NAS		Unterstützt NFS, SMB/CIFS
FTP		FTP Upload / SMTP Upload
SIP / VoIP		Unterstützt Voice & Video-over-IP
Ereignis-Funktionen		FTP Upload / SMTP Upload / Aufzeichnung auf SD-Karte / Alarmausgang / SIP Phone / PTZ Motion
<b>Schwenken/Neigen</b>		
Schwenkbereich		360° (endlos)
Neigebereich		-5~90° (Auto-Flip)
Schwenkgeschwindigkeit		Manuell: 0.1° ~ 250°/sek., Preset: 250°/sek.
Neigegeschwindigkeit		Manuell: 0.1° ~ 160°/sek., Preset: 160°/sek.
Presetpositionen		300
Touren		8 Touren mit jeweils 48 Preset-Positionen
weitere Funktionen		4 Patterns, Auto Tracking, Power Off Memory, Auto Scan, Auto Home, Preset Freezing, 3D Positioning, PTZ Limits, Initial Position

Weiter auf der nächsten Seite.



<b>Anschlüsse</b>	
Netzwerk	1 x RJ-45
Alarm	4 x In, 2 x Out
Audio	1 x In, 1 x Out
Speicherkarten-Slot	microSD/SDHC/SDXC, bis zu 256 GB
RS485	1 x RS485
<b>Spannungsversorgung</b>	
Eingangsspannung	24V AC / PoE+
Stromverbrauch	24V AC: 3A PoE: 12 W max. (IR aus) / 28 W max. (IR an)
PoE Standard	IEEE 802.3at Klasse 3 Power over Ethernet
<b>Sonstiges</b>	
Umgebungs-Temperatur	-40 °C ~ +60 °C
Umgebungs-Luftfeuchtigkeit	0 - 95% (nicht kondensierend)
Wetterschutz / Staubschutz	IP66
Vandalismusschutz / Schlagschutz	-
Überspannungsschutz	6 kV
Zertifizierungen	CE, FCC, NDAA
Abmessungen	206x308 mm (ØxH) plus Halterung
Gewicht	4 kg